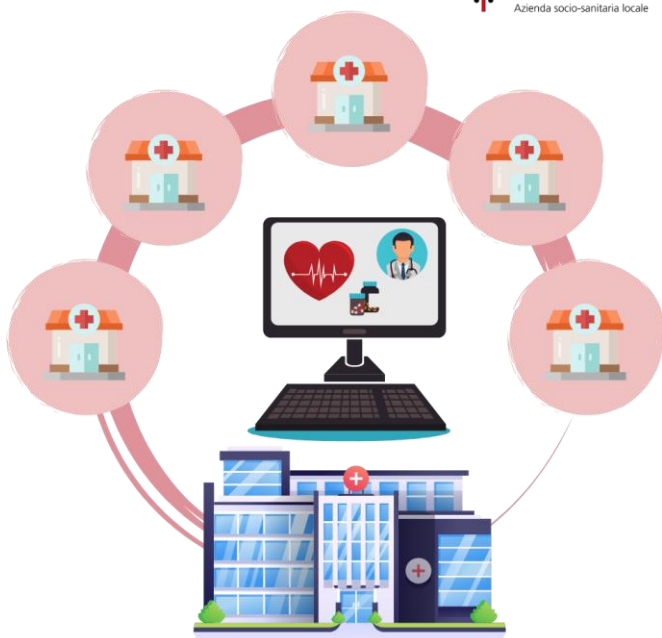


PRESA IN CARICO TRAMITE TELEMONITORAGGIO



L'ASL n.3 di Nuoro introduce con questo percorso un nuovo modello di **presa in carico** del paziente affetto da una o più **patologie croniche** in un'ottica di **integrazione OspedaleTerritorio** secondo un principio di Medicina di Iniziativa e di Prossimità

Con il nuovo modello di presa in carico basato sulla Telemedicina viene garantita l'assistenza sanitaria su tre livelli (domiciliare, territoriale e ospedaliero) ai pazienti cronici assistiti attraverso **il telemonitoraggio domiciliare, la televisita e il teleconsulto**

Il telemonitoraggio e la telemedicina sono modelli di presa in carico rivolti al paziente affetto da cronicità e NON nascono come sistemi di emergenza/urgenza nè si sostituiscono ai comuni canali di richiesta di assistenza sanitaria nell'ambito dell'emergenza/urgenza



Pertanto, in caso di necessità urgente di cure mediche e/o di malattia severa e/o acuta sono sempre a disposizione i tradizionali mezzi di richiesta di aiuto (Medico di Continuità Assistenziale, numero unico di emergenza 112, Pronto Soccorso)